

Emprendimientos ambientales: un aporte global para el desarrollo sostenible

utpl
25/05/2020

Categorías:

Futuros alumnos, Graduados, UTPL

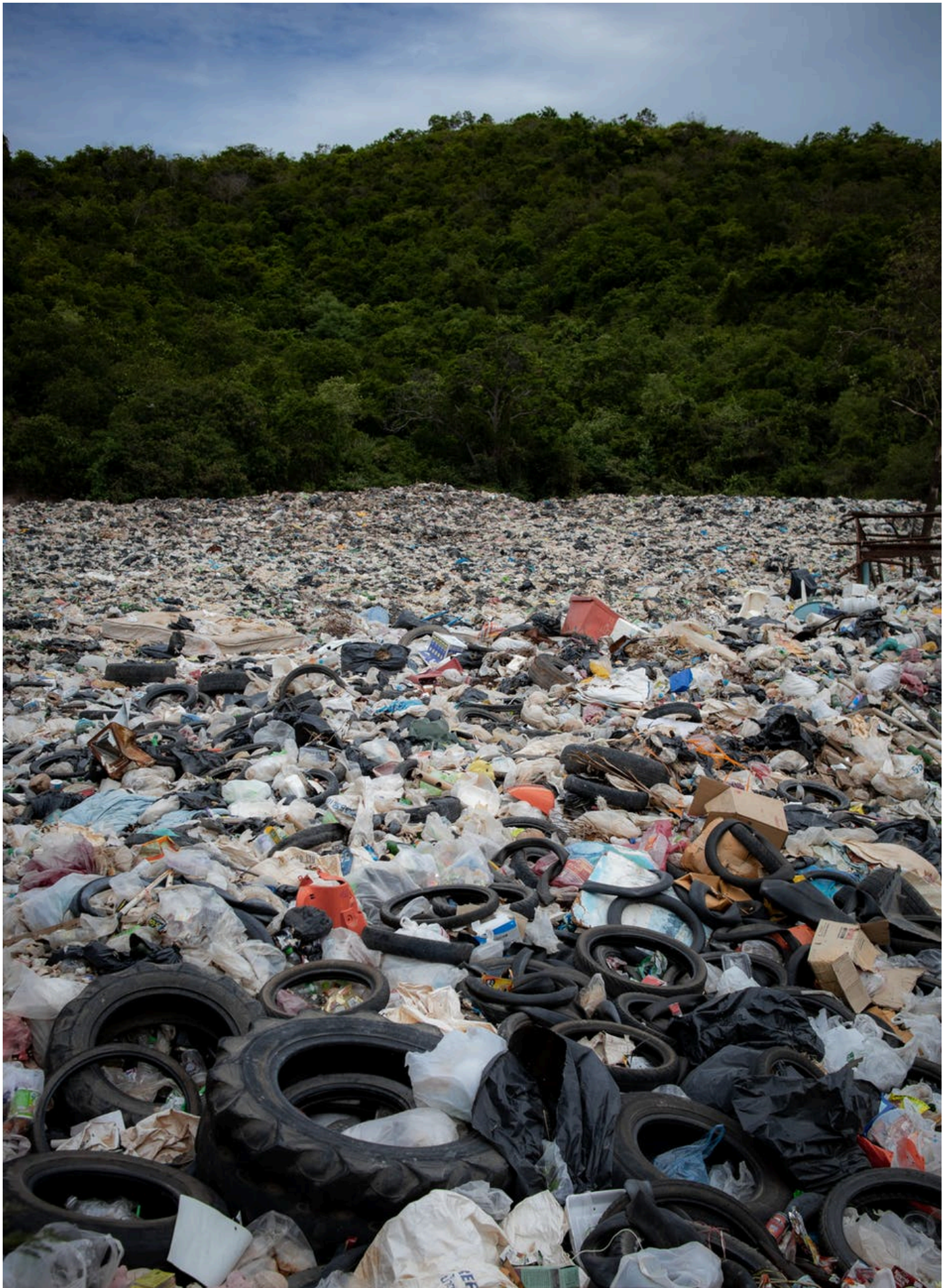
El impacto de la contaminación del agua, producida por los residuos procedentes de la actividad humana, presenta cifras alarmantes a nivel global. Anualmente, son 12 millones toneladas de plásticos los que terminan en los océanos de todo el mundo. Con esta realidad, la [Organización de Naciones Unidas \(ONU\)](#) [1] ha estimado que en 2050 habrá más plásticos que peces en los océanos, a menos de que se tomen medidas para prevenirlo.

En el caso de Ecuador, las corrientes marítimas que arrastran estos residuos chocan en la Línea Ecuatorial, lo que hace que estos residuos se dirijan a las Islas Galápagos, lugar que es severamente afectado por la contaminación del plástico. La principal fuente de contaminación para las islas está relacionada con los desechos de plásticos que se producen en el continente.

El análisis de esta situación fue el eje central del [webinar “Energías limpias y cambio de paradigmas en la contemporaneidad”](#) [2] organizado por la [Cátedra Unesco de Desarrollo Sostenible de la Universidad Técnica Particular de Loja \(UTPL\)](#) [3] y que tuvo como invitado especial a [Inty Gronneberg](#) [4], el ingeniero ecuatoriano **premiado por el Instituto Tecnológico de Massachusetts** [5] (MIT, por sus siglas en inglés) como el **“Inventor del año” en la edición 2018 en América Latina**, debido a la creación de turbinas capaces de almacenar hasta 80 toneladas diarias de desechos plásticos alojadas en ríos y mares.

Análisis de situación

[Inty G](#)
plástico
esta g
enfren



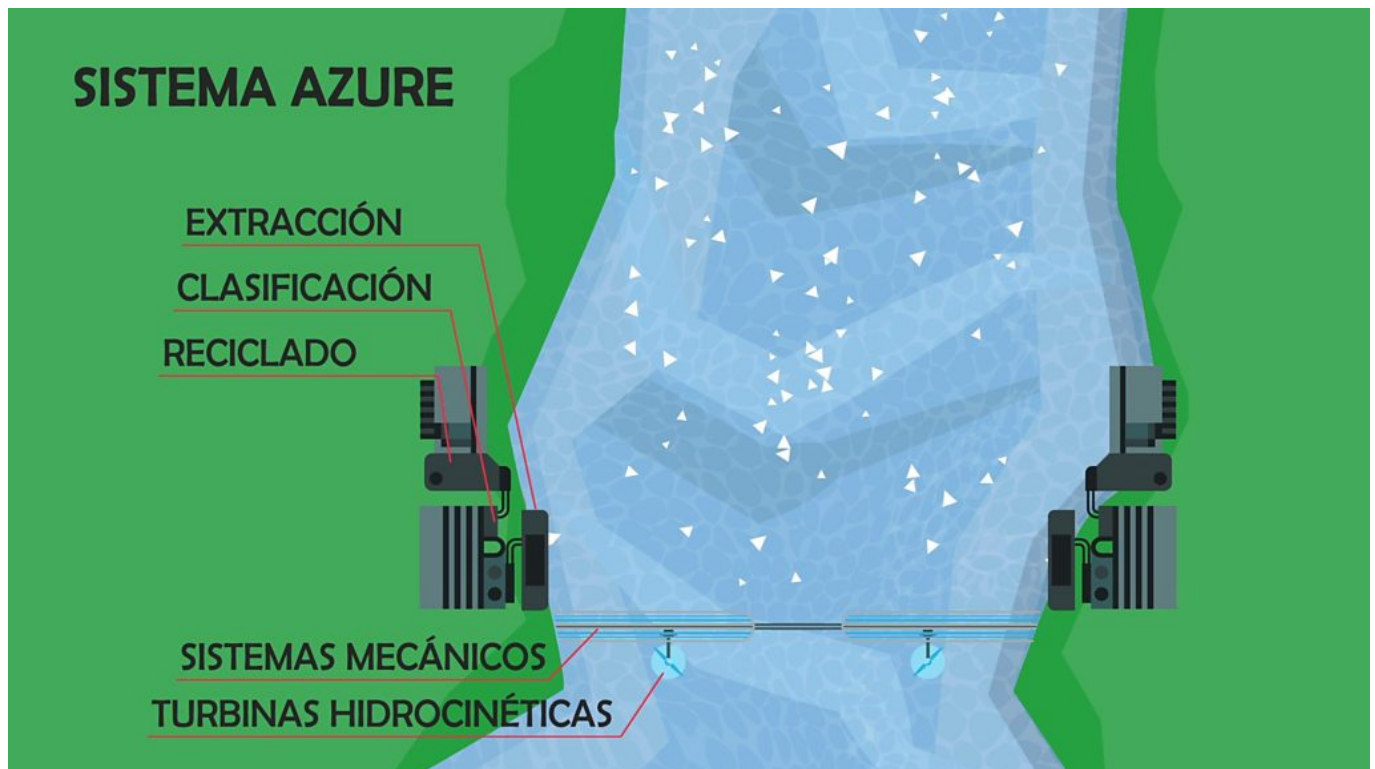
[Gronneberg](#) [4] mencionó que el mundo tiene la capacidad de producir 320 millones de toneladas de plástico

los desechos de ese material, lo que refleja claramente que los residuos de la industria plástica terminan en

Esta situación lleva al experto a afirmar que la pandemia actual del coronavirus (COVID-19) tiene relación directa con la destrucción de la biodiversidad, expresando que, mientras más destruimos la biodiversidad, entramos en contacto directo con la vida silvestre, lo que puede generar la posibilidad de contraer cualquier virus. Por lo tanto, el cambio climático y la destrucción medioambiental generan

En 2018, *Ichthion*, la empresa de Inty Gronneberg, realizó un análisis durante seis meses en el que se determinó que los residuos de los desagües en las ciudades van a parar en los ríos y, por ende, en los mares. Ante esto, puntualizó que es cuestión de tiempo que surjan problemas medioambientales mayores.

Como una solución a esta problemática, **en *Ichthion* cuentan con una máquina denominada "Azure", la cual fue diseñada para extraer 80 toneladas de plástico de cualquier río a escala global. Puede ser fácilmente instalada y tiene unas turbinas capaces de transformar la corriente del río en energía y así alimentar este sistema.** Esta máquina puede ser instalada en la parte lateral de cualquier río con un sistema tipo flotador que selecciona el plástico que se encuentra hasta a 1.5 metros de profundidad.



Creador: ICHTION | Fuente: [Consejo Internacional de Telecomunicaciones de Prensa \(CITP, por sus siglas en inglés\)](#) [6]

El material que resulta depositado en este contenedor puede ser depositado en estaciones de reciclaje para que sea empleado en la elaboración de otros productos, contribuyendo a potenciar el reciclaje y disminuyendo la contaminación de ríos y mares.

Fomento a emprendimientos

En su ponencia, [Inty Gronneberg](#) [4] resaltó la necesidad que tiene el mundo de contar con emprendimientos enfocados en el cuidado medioambiental para así contribuir a la creación de un nuevo modelo económico en el que los desechos se utilicen como fuente de reciclaje, y ya no solo se fomente la producción y el desperdicio.

Aconsejó -a quienes deseen emprender- a explorar mercados para encontrar mayores oportunidades de crecimiento. Además, a **realizar proyectos colaborativos que deben fortalecerse para lograr una mayor innovación, ya que trabajar en grupo permite tener mejores ideas**, dijo.

Al ser Ecuador uno de los países más emprendedores de la región, según [Global Entrepreneurship Monitor](#) [7], el experto sugirió a los jóvenes apostar por el emprendimiento y, aunque detalló que

desarrollar tecnología en Ecuador puede resultar algo costoso, esta inversión representa un gran potencial para superar la brecha de inequidad que existe en el país y aportar al desarrollo para convertirlo en un sitio con alta tecnología.

“Las oportunidades para emprender en Ecuador van de la mano de las energías renovables. Hay que entender que el país cuenta con una economía en desarrollo. Hay que visualizar problemas y oportunidades y generar propuestas de valor basadas sobre la tecnología y sistemas de producción sustentables que cuiden el medioambiente”.

Inty Gronneberg, CEO y Co-fundador de Ichthion

Finalmente, el experto acotó que la generación de tecnología y emprendimiento también es parte del rol que cumplen las universidades ya que están encargadas de no solo transferir conocimiento sino también tecnología, investigación y desarrollo. En este punto, [Gronneberg](#) [4] destacó el rol que cumple la [UTPL](#) [8] como Parque Científico y Tecnológico en Ecuador, ya que esto es fundamental para trabajar por el desarrollo de un país y motivar a los jóvenes a ser creadores de sus propias empresas.

Source URL: <https://noticias.utpl.edu.ec/emprendimientos-ambientales-un-aporte-global-para-el-desarrollo-sostenible>

Links

- [1] <https://www.un.org/es/>
- [2] <https://www.facebook.com/CatedraDesarrolloUTPL/posts/1183532318662905>
- [3] <https://www.facebook.com/CatedraDesarrolloUTPL>
- [4] <https://twitter.com/groninty>
- [5] <https://www.mit.edu/>
- [6] <https://www.iptc.org/>
- [7] <https://www.gemconsortium.org/>
- [8] <https://www.utpl.edu.ec/>