

## UTPL: innovación educativa para fomentar el aprendizaje en pandemia

utpl

12/01/2021



Categorías:

Administrativos, Alumnos, Covid19, Recursos tecnológicos

En un mundo cambiante, **lo tradicional va perdiendo vigencia para dar paso a la evolución digital, los retos que impuso la sociedad en el siglo XXI previo a la pandemia del COVID-19, requerían un sistema educativo que implique transformación tecnológica,** misma que se aceleró por la emergencia global.

**Esta crisis obligó a las instituciones educativas a replantear estrategias que permitan garantizar la calidad del sistema educativo,** dando paso a la innovación que es entendida como un proceso que genera novedad con la aplicación de nuevas ideas, productos, conceptos, servicios y prácticas, para incrementar la productividad.

[La Organización de Estados Iberoamericanos \(OEI\)](#) [1] publicó el [libro titulado “La educación del mañana”](#) [2] donde varios académicos hacen énfasis en la necesidad de innovar los sistemas educativos, de adecuarlos a los cambios tecnológicos para **generar una revolución de conocimiento, con una conexión entre la investigación que se genera en las universidades y los sistemas de producción.**

En el sur de Ecuador, [la Universidad Técnica Particular de Loja \(UTPL\)](#) [3] es consciente de esta realidad y de la necesidad de transformar el sistema educativo. Para ello, **desde hace algunos años ha implementado tecnología en su modelo académico, especialmente en la [Modalidad a Distancia](#)** [4] con la que se pretende garantizar el aprendizaje de sus estudiantes **ubicados en distintas ciudades del país, por medio del [uso de herramientas tecnológicas](#)** [5], entre las que destacan:

## Nuevo Entorno Virtual de Aprendizaje

[Martha Agila](#), [6] directora del Departamento de Tecnologías para la Educación de la UTPL, señala que **las innovaciones en tecnología educativa están destinadas a eliminar las barreras de distancia** entre docentes y estudiantes, así como **incrementar los niveles de interacción y experimentación de los aprendizajes**. Para esto se implementó un nuevo [Entorno Virtual de Aprendizaje \(EVA\)](#) [7] **con su versión móvil** que permite que tanto docentes como estudiantes ingresen con mayor facilidad desde cualquier parte del país y del mundo.

## Evaluaciones en línea

Debido a la pandemia del COVID-19, la Modalidad Abierta y a Distancia de la UTPL, **adaptó algunos de los procesos que desarrollaba de forma presencial, como evaluaciones y jornadas de asesoría [8] académica**, [Martha Agila](#) [6] destaca que fue todo un reto adecuar estos procesos a entornos digitales, pero lo lograron gracias a la colaboración de personal administrativo y docentes, tanto para carreras de MAD y presencial, como en maestrías, donde **se implementó un sistema de control de identidad en las evaluaciones, para evitar plagios**.

## Tecnologías emergentes e inmersivas

**Las tecnologías emergentes son innovaciones que en un “futuro cercano” cambiarán la forma de vivir del ser humano, brindándole mayor facilidad a la hora de realizar sus actividades**, su principal característica es representar un mundo físico, en un entorno digital. Además, los estudiantes podrán **acceder desde su celular a un entorno virtual**, por medio de la cámara del dispositivo electrónico, para experimentar una nueva realidad. En UTPL contamos con algunas tecnologías inmersivas que te presentamos a continuación:

- [Virtopsia](#): [9] un aplicativo móvil y didáctico con objetos en 3D que se convierte en una opción innovadora para que los estudiantes puedan realizar prácticas de autopsia virtual y obtener información sobre el estudio del cuerpo humano.

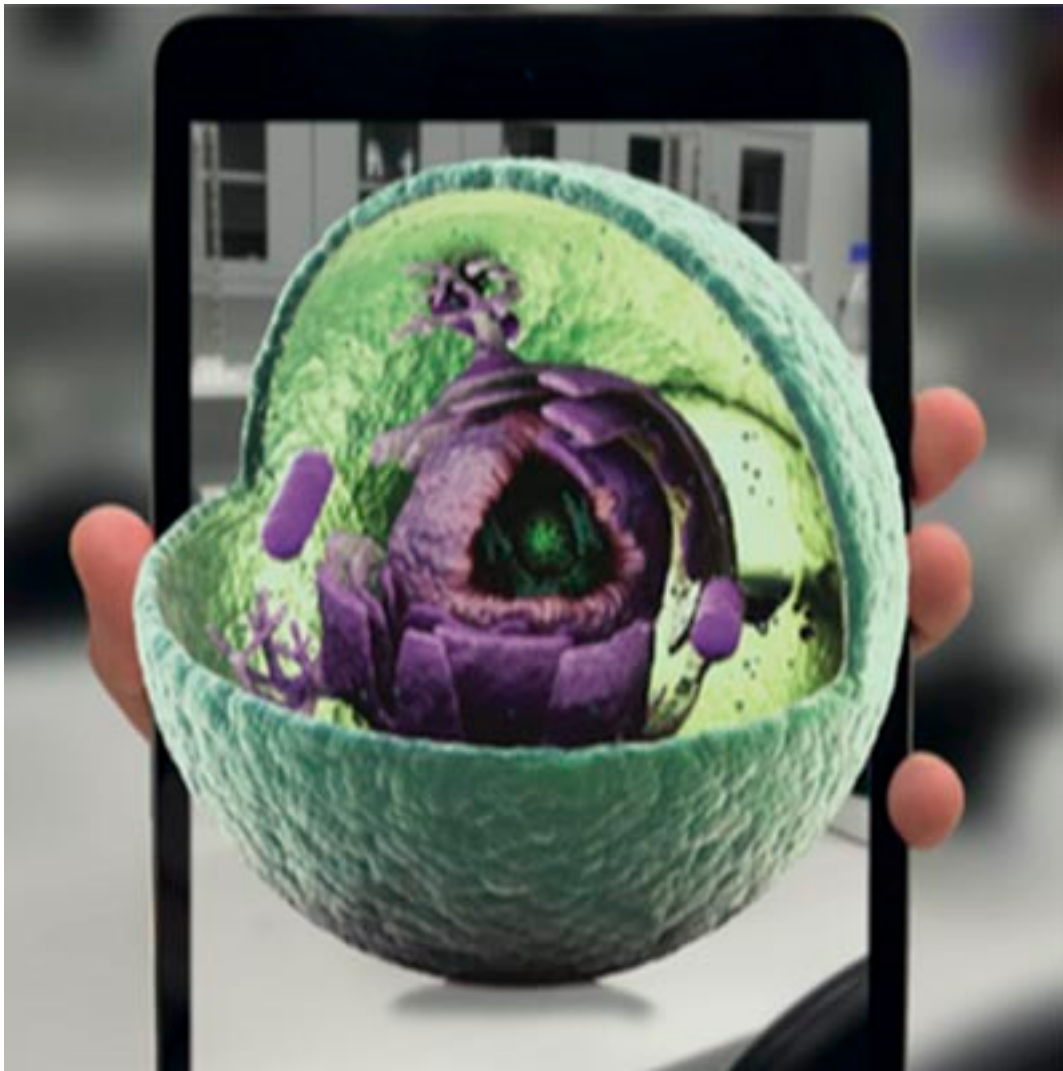


- **Regiones anatómicas:** [10] permite visualizar en 3D, tanto el sistema óseo como los planos y regiones anatómicas del cuerpo humano.



## Regiones anatómicas

- [Biología \[11\]](#): permite visualizar imágenes en 3D, de una célula animal y vegetal. El estudiante puede descomponerla, integrar y desintegrar sus partes, motivando el aprendizaje por medio del descubrimiento.



- [Laboratorios remotos \[12\]](#): facilita el acceso a prácticas experimentales en un entorno real. Nuestros estudiantes de distintos [centros universitarios de Modalidad Abierta y a Distancia \[13\]](#), manipulan remotamente los objetos del laboratorio, ingresando valores y obteniendo los resultados de su experimentación.



- **Visita al Centro Forense:** es un proyecto que se trabaja en la actualidad para que los estudiantes, de las [carreras de Medicina](#) [14] y [Derecho](#) [15] puedan visitar al Centro Forense de Loja, en una experiencia tridimensional. Los estudiantes pueden ingresar al cuarto de frío, ver cadáveres y dirigirse a la sala de autopsia, donde por medio de un avatar, realizan la autopsia para determinar las causas de la muerte de una persona.



- **Acceso al Campus UTPL en 3D:** desde cualquier sitio del país, los estudiantes pueden recorrer el campus UTPL Loja, mediante una visita 3D. Al acceder a una plataforma crean un avatar y con él pueden recorrer los distintos edificios que forman parte del campus, así como desarrollar diferentes prácticas en espacios simulados como un salón de audiencias, set de televisión, laboratorio de idiomas, centro forense, laboratorio de psicología y además, realizar una visita guiada.



A través de estas innovaciones, la [UTPL](#) [16] mejora sus procesos de enseñanza-aprendizaje, colocándose a la vanguardia de las transformaciones mundiales en torno a la educación, teniendo en cuenta que la tecnología ya es parte del presente y que cada día es más necesario dominar este campo y adquirir nuevas habilidades. Si quieres aprender en base a las tendencias digitales mundiales, la UTPL te da esta oportunidad.

*DECIDE*  
*hacerlo* ¡ESTUDIA CON NOSOTROS!

[4]

**Source URL:** <https://noticias.utpl.edu.ec/utpl-innovacion-educativa-para-fomentar-el-aprendizaje-en-pandemia>

#### Links

[1] <https://oei.int/inicio>

[2] <https://oei.int/publicaciones/la-educacion-del-manana-inercia-o-transformacion>

[3] <http://utpl.edu.ec>

[4] <https://inscripciones.utpl.edu.ec/distancia>

[5] <https://servicios.utpl.edu.ec/distancia>



[6] <https://investigacion.utpl.edu.ec/es/mvagila>

[7] <https://noticias.utpl.edu.ec/5-razones-para-estudiar-a-distancia-en-la-utpl>

[8] <https://www.youtube.com/watch?v=Qsh2MH3taD4>

[9] <https://noticias.utpl.edu.ec/virtopsia-herramienta-de-realidad-aumentada-creada-en-ecuador-triunfa-en-concurso-internacional>

[10] <https://www.youtube.com/watch?v=AVqBzzSRltw>

[11] [https://www.youtube.com/watch?v=0ULsY\\_hdpKc](https://www.youtube.com/watch?v=0ULsY_hdpKc)

[12] <https://inscripciones.utpl.edu.ec/laboratoriosremotos>

[13] <https://utpl.edu.ec/centros/>

[14] <https://utpl.edu.ec/carreras/medicina>

[15] <https://www.utpl.edu.ec/carreras/derecho>

[16] <http://www.utpl.edu.ec>