

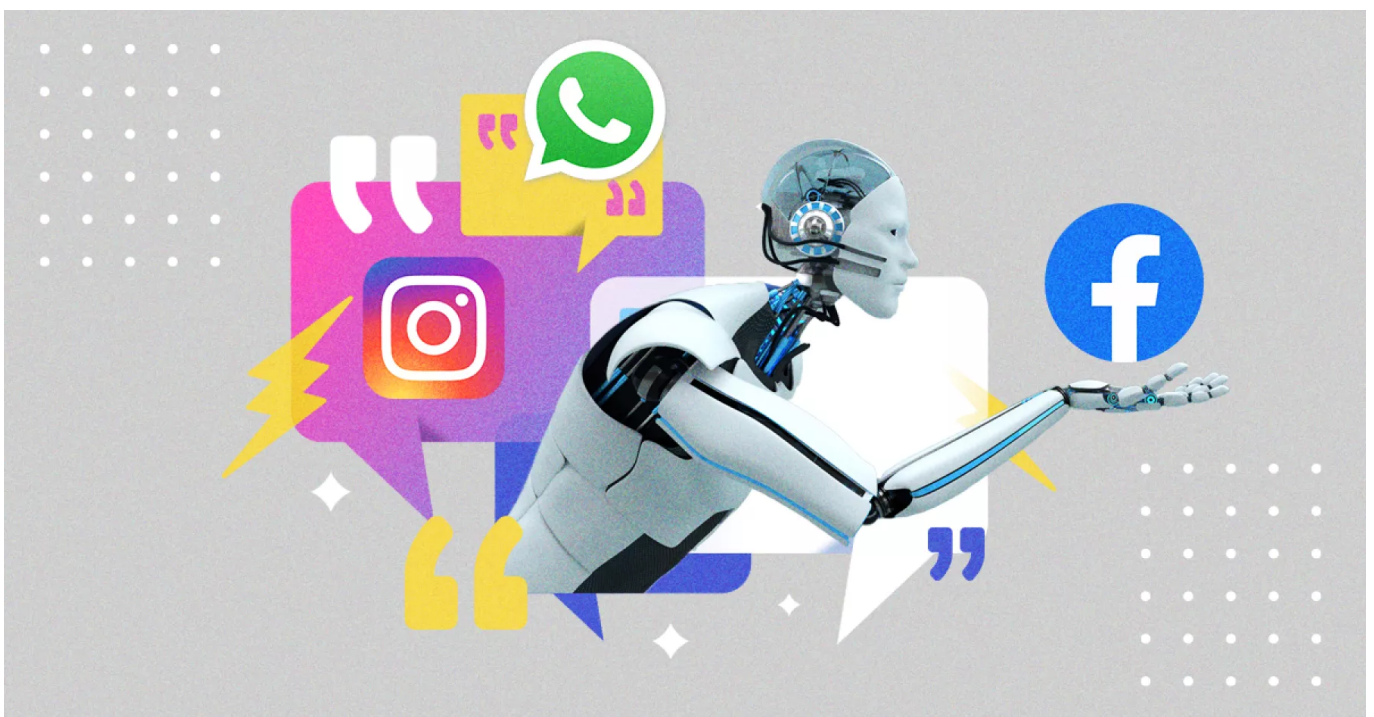
META, la clave del éxito digital en la era de la innovación tecnológica

utpl
20/11/2024

Categorías:
Investigación, Recursos tecnológicos, UTPL

META ha revolucionado la forma en que nos comunicamos. Gracias a plataformas como Facebook, Instagram y WhatsApp, nos conectamos con amigos, familiares y colegas en cualquier momento y lugar. **¿Qué impulsa esta transformación? La respuesta está en su apuesta por la innovación tecnológica.**

Durante el IECOM 2024: Congreso de Innovación y Estrategia en Comunicación y V Congreso Internacional de Marketing, organizado por la Universidad Técnica Particular de Loja (UTPL), la experta en META [Anahí Sandoval](#) [1] destacó que, en la era digital, tener presencia en línea es sinónimo de éxito. Por ello, **las empresas buscan constantemente herramientas que les permitan interactuar con su audiencia de manera efectiva y eficiente.**



META cuenta con 3.700 millones de usuarios a nivel global en todas sus plataformas.

5 formas en que META impulsa el éxito digital

1. Alcance masivo

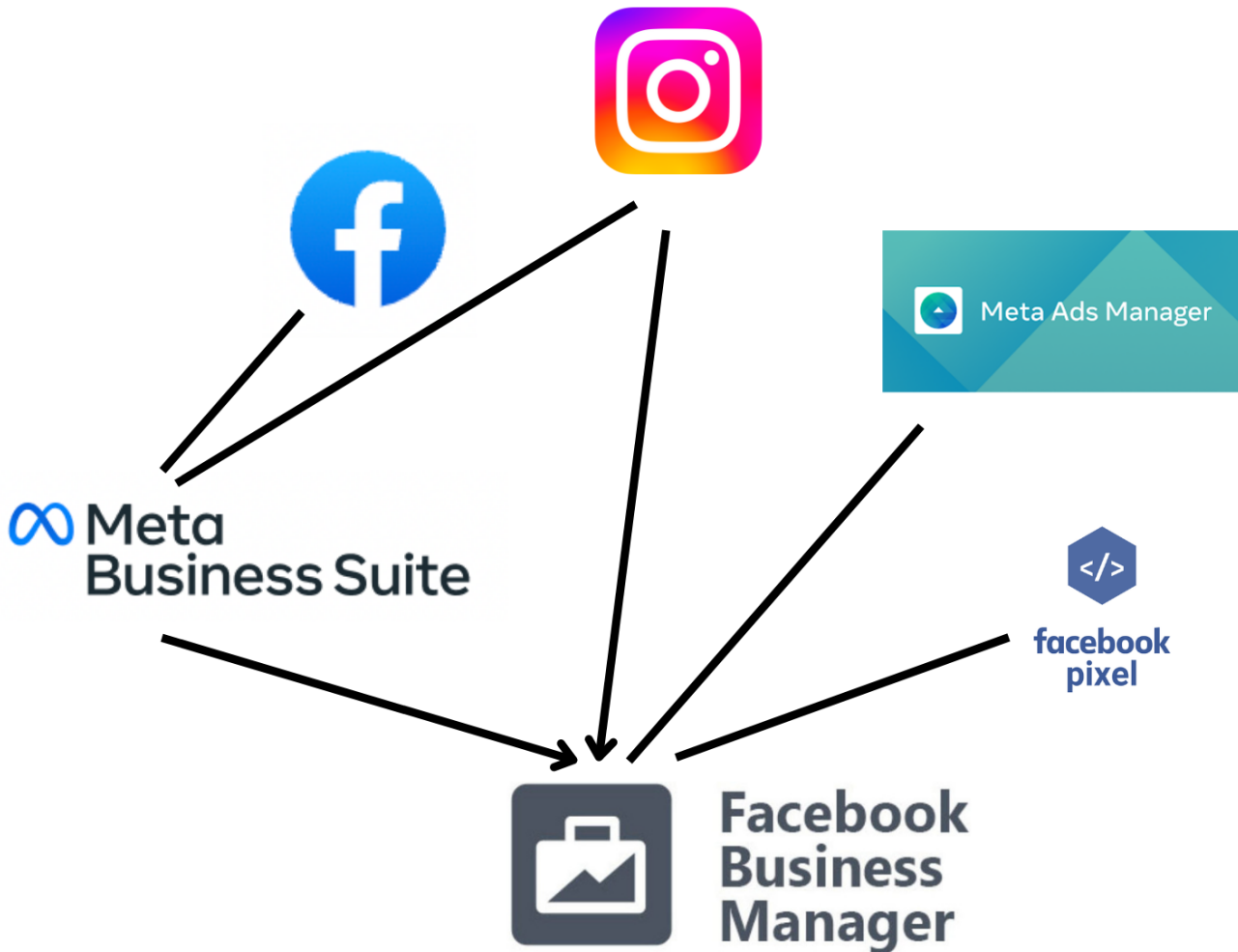
Millones de usuarios activos en todo el mundo hacen de [META una plataforma ideal para llegar a audiencias segmentadas y altamente relevantes](#) [2]. **En las plataformas se agrupan más de 3.700 millones de usuarios activos al mes**, eso representa casi la mitad de la población mundial. **En Ecuador, se concentran 14.7 millones de cuentas.**

“El enfoque innovador e Inteligencia Artificial (IA) potencian todas estas conexiones, META tiene amplio espectro de tecnologías y soluciones que van desde las esferas personales hasta cuestiones más amplias y participativas”, señala Sandoval.

2. Herramientas de publicidad precisas

Con los anuncios dinámicos de META es posible mostrar productos o servicios adaptados al historial de navegación y compras de cada usuario. Además, **el Business Management es mucho más que una simple herramienta para crear anuncios: es un ecosistema completo para gestionar todos los aspectos de tu presencia digital como la creación de páginas**, cuentas publicitarias, análisis de resultados y la interacción con tu audiencia.

Por ejemplo, **una marca de cosméticos puede [crear un anuncio dinámico que muestre diferentes productos](#)** [3] **a cada usuario** en función de su tipo de piel y preferencias de maquillaje.



Business Manager permite la gestión digital de una marca.

3. Análisis detallado para la toma de decisiones

META ofrece una amplia variedad de métricas para medir el rendimiento de las campañas, como impresiones, clics, alcance, conversiones y retorno de la inversión (ROI). **Esta información permite elaborar informes personalizados para obtener una visión profunda del comportamiento de la audiencia.**

Gracias a estos datos, [las empresas pueden optimizar sus campañas en tiempo real \[4\]](#), **ajustar presupuestos, objetivos y segmentos de audiencia** para lograr mejores resultados. Por ejemplo, una agencia de viajes podría identificar qué anuncios generan más reservas y adaptar su estrategia publicitaria en consecuencia.

4. Variedad de formatos

META cuenta con diversos formatos publicitarios, como stories, reels, videos en vivo y colecciones. Estas opciones generan experiencias más inmersivas y establecen una conexión más cercana con la audiencia.

Cada formato se adapta a objetivos específicos, ya sea generar reconocimiento de marca, aumentar la interacción o impulsar ventas. Por ejemplo, una marca de bebidas puede usar reels para crear videos cortos y entretenidos que generen viralidad y alto engagement.

“Desde el lanzamiento del news feed en 2006, META se ha enfocado en ofrecer experiencias personalizadas que reflejen los intereses y gustos de sus usuarios”, destacó Sandoval.



IECOM 2024 desarrollado en la UTPL.

5. Integración con otras plataformas

META se integra con herramientas como Google Analytics y sistemas CRM, lo que facilita una visión completa del recorrido del cliente.

La atribución multicanal favorece la comprensión de cómo contribuyen los distintos canales de marketing a las conversiones, lo que ayuda a optimizar los presupuestos. **Esta integración también mejora la experiencia del usuario, hace que sea más coherente en todos los**

puntos de contacto.

Por ejemplo, una empresa de comercio electrónico puede generar tráfico con META Ads y luego **utilizar campañas de email marketing para convertir prospectos en clientes.**

Actualmente, **la innovación tecnológica define el éxito digital y META se posiciona como el aliado estratégico** que impulsa a emprendedores y empresas hacia nuevas fronteras digitales.

En la UTPL estamos comprometidos con la investigación y el conocimiento. ¡Sé parte de la comunidad de estudiantes más grande del Ecuador!

Inscríbete en la UTPL

[5]

Source URL: <https://noticias.utpl.edu.ec/meta-la-clave-del-exito-digital-en-la-era-de-la-innovacion-tecnologica>

Links

[1] <https://utpl.edu.ec/iecom/speakers>

[2] <https://noticias.utpl.edu.ec/el-futuro-del-marketing-esta-en-la-tecnologia>

[3] <https://noticias.utpl.edu.ec/la-inteligencia-artificial-y-hubspot-son-la-clave-para-el-marketing-empresarial-y-la-sostenibilidad>

[4] <https://noticias.utpl.edu.ec/commtech-y-martech-impulsan-la-investigacion-en-la-comunicacion-y-el-marketing>

[5] <http://utpl.edu.ec>