

Cortezas de Esperanza - Cascarilla

Inés Rosillo
28/04/2017



Categorías:

Administrativos, Alumnos, Docentes, Graduados

La cascarilla descubierta en Loja durante el siglo XVII, fue inicialmente utilizada por las culturas precolombinas como medicamento para combatir la malaria. Reconocida en todas partes por sus propiedades curativas, es el árbol único en la región que necesita de condiciones climáticas muy especiales para subsistir.

Planta que crece al sur del Ecuador, al este y occidente de la Cordillera de los Andes, en Loja se la puede encontrar en lugares como: Zamora Huayco, Villonaco, Malacatos, Amaluza, en zonas de difícil acceso.

La Universidad Técnica Particular de Loja con el objetivo de dar a conocer la importancia de esta planta realizó un coloquio denominado "**Una mirada científica a la cascarilla**". Docentes investigadores de la universidad expusieron sus trabajos investigativos referentes al tema de la Cascarilla o también llamada Cinchona, los temas fueron: Conservación de las plantas regeneradas in vitro y análisis de la variación somacional de Cinchona a cargo de la Dra. Rosalía Armijos, así también la Diversidad Genética y Conservación de la Cinchona, dictada por la Dra. Augusta Cueva, y Relación entre el número de flores, frutos, semillas y clima en poblaciones de cascarilla, presentada por el Mgtr. Diego Vélez Mora.

Alumnos de colegios de la localidad como también estudiantes de la UTPL conocieron sobre el proceso histórico y científico de la cascarilla que en la actualidad se utiliza de distintas formas por ejemplo en el agua tónica, entre otras.



[1]



[2]

Luego de las explicaciones científicas se realizó un recorrido por la exposición "**Cortezas de Esperanza**". La unidad de Gestión Cultural fue la encargada de dar a conocer el significado de las distintas prendas exhibidas, reconstrucción de la historia de la cascarilla, en un reloj conceptual de 12 partes, elaboración de vestidos y de orfebrería.

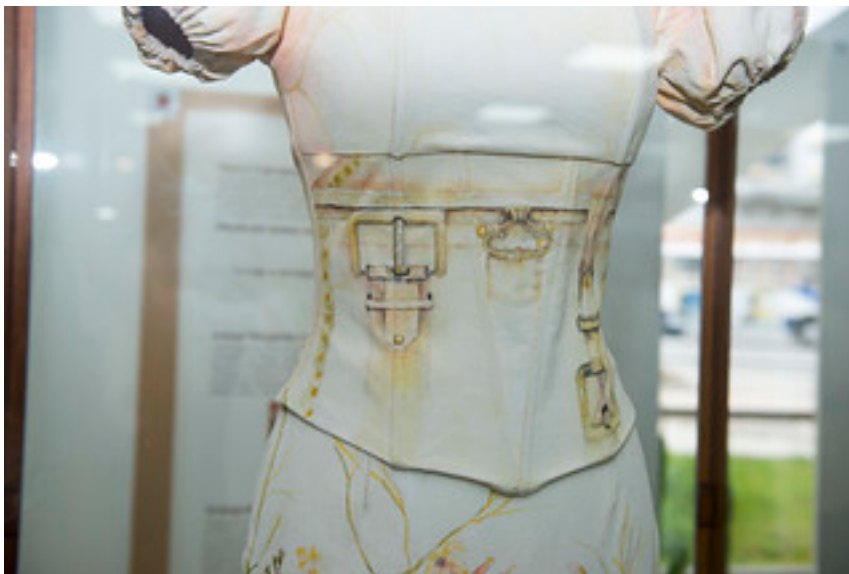
**Galería donde se plasma la representación de:
Orígenes, Misión Geodésica Francesa, Loja 1750,
Mapa de la Cascarilla, Cuenca 1776, Desertilización,
Leyenda, Ciclo de Trabajo, Lugares, Personajes,
Haciendas, Loja XXI.**



[3]



[4]

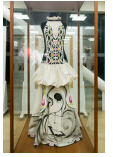




[5]



[6]



[7]



[8]



[9]

Source URL: <https://noticias.utpl.edu.ec/cortezas-de-esperanza-cascarilla>

Links

- [1] <https://www.flickr.com/photos/utpl/33498744423/>
- [2] <https://www.flickr.com/photos/utpl/34177644891/>
- [3] <https://www.flickr.com/photos/utpl/33466990914/>
- [4] <https://www.flickr.com/photos/utpl/33466993214/>
- [5] <https://www.flickr.com/photos/utpl/33466998364/>
- [6] <https://www.flickr.com/photos/utpl/33467002894/in/photostream/>
- [7] <https://www.flickr.com/photos/utpl/33467004614/in/photostream/>
- [8] <https://www.flickr.com/photos/utpl/34177694761/in/photostream/>
- [9] <https://www.flickr.com/photos/utpl/34177699401/>